

# FB5000 – Das elektronische Fahrtenbuch

Die effiziente Verwaltung eines firmeninternen Fuhrparks ist ein wichtiger Faktor für die Profitabilität und die Wettbewerbsfähigkeit eines Unternehmens. Die Verwaltungssoftware und das GPS Tracking System des FB5000 hilft den administrativen Aufwand zu senken, die Qualität der erfassten Daten zu verbessern und die Mitarbeiter zu unterstützen.

Die von der GPS-Box erfassten Daten werden automatisch in das webbasierte Fahrtenbuch übertragen. Die gespeicherten Daten können anschließend zur weiteren Bearbeitung sowohl tabellarisch als auch grafisch dargestellt werden.

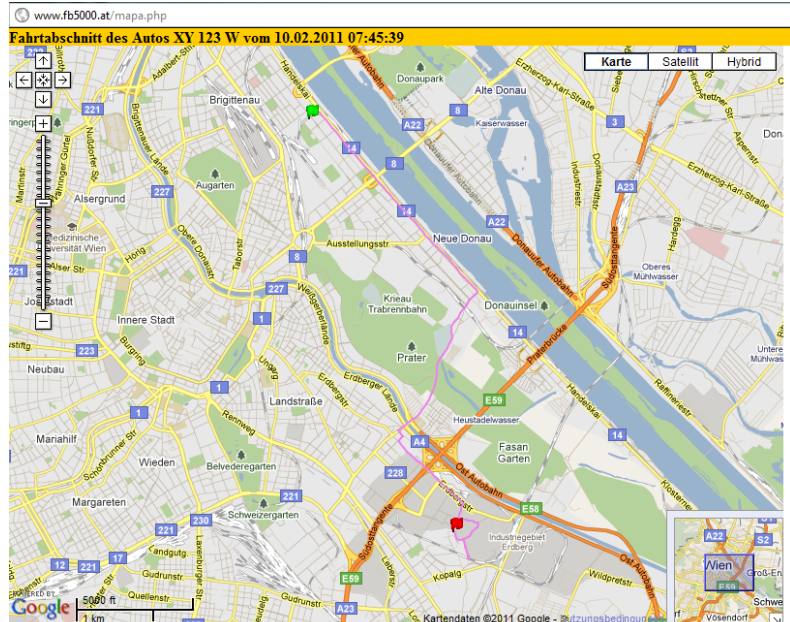
## Funktion:

Das FB 5000 Tracking System sendet die GPS-Koordinaten der einzelnen Fahrzeuge an den Webserver der Firma Jarosch & Haas. Dieser wertet die Daten aus und stellt die gesammelten Informationen via Web-Oberfläche dar.

Der Standort eines Fahrzeugs kann in Echtzeit verfolgt werden, so dass die aktuelle Lokalisation von Fahrzeugen hilft Ressourcen zu optimieren.

Die folgenden Daten des Tracking Systems werden erfasst:

- Fahrtbeginn
- Fahrtende
- Startort
- Zielort
- Gefahrene Kilometer
- Kilometerstand
- Privat- oder Geschäftsfahrt
- Stehzeiten




Die gesammelten Daten können mit Hilfe der Web-Oberfläche ausgewertet und zu Berichten zusammengefasst oder in Microsoft Excel exportiert werden.


## Elektronisches Fahrtenbuch mit FB 5000

Das Fahrtenbuch bietet die folgenden Vorteile:

- Manipulationssichere Erfassung von finanzamtsrelevanten Daten
- Lückenlose Dokumentation von Fahrtdaten
- Sammelberichte in tabellarischer und grafischer Form
- Darstellung der Fahrt- und Standzeiten



**FB5000DEMO**  
Demostraße 69, 1110 Wien AUT  
 01 02030405 :: Email: office@mobile.at



---

FIRMA | BENUTZER | FAHRER | **AUTOS** | GPS-GERÄTE | BERICHTE | EINSTELLUNGEN
admin1 | ABMELDEN

---

**NEUE FAHRTTEILE | FAHRT**

**Neue Fahrt : Demo Car , XY 123 W**  
Alle rot markierten Felder müssen ausgefüllt werden!

Kunde	<input type="text"/>
Kostenstelle	<input type="text"/>
Zweck *	Testfahrt
Bemerkungen	<input style="height: 40px;" type="text"/>
Privatfahrt	<input type="checkbox"/>

Alle mit \* gekennzeichneten Felder sind Pflichtfelder.

		Fahrtbeginn	Fahrtende	Start-Ort	Ziel-Ort	gef.km	km- Stand	P/G
<input type="checkbox"/>		09.02.2011 18:18	09.02.2011 18:39			20,00	123.476,00	G
<input checked="" type="checkbox"/>		10.02.2011 07:45	10.02.2011 08:10			8,45	123.484,45	G

**Speichern** – jeder Fahrtteil als extra Fahrt
Aktueller km Stand 
**Speichern**

Fahrtenbuch 5000 © 2007 Jarosch&Haas GmbH.

Technische Voraussetzungen:

Die GPS Box wird über den Zigarettenanzünder des Fahrzeugs angeschlossen und mit einer Daten-Sim von einem vom Kunden frei wählbaren Anbieter betrieben.

Die weiteren spezifischen Funktionen der GPS Box werden je nach Kundenforderungen abgestimmt.